

# Sicherheitshinweise Bambusfackel



**DE**

## Angaben zur Produktsicherheit

- Nicht für Innenräume geeignet!
- Achten Sie beim Aufstellen unbedingt auf Standfestigkeit und ausreichende Einstecktiefe des Erdspießes.
- Platzieren Sie die Gartenfackel fest in senkrechter Position und in ausreichendem Abstand von entzündlichen Gegenständen.
- Beachten Sie die Gefahr- und Sicherheitshinweise des von Ihnen verwendeten Brennstoffes (z. B. Lampenöl).
- Verwenden Sie nur geeignete Brennstoffe für den Außenbereich - nie Benzin, Kerosin, Brennspiritus oder andere hochentzündliche Brennstoffe verwenden!
- Die Bambusfackel ist während des Betriebs und bei der Lagerung außerhalb der Reichweite von Kindern und Tieren aufzubewahren – bereits ein Schluck Brennstoff oder nur das Saugen an einem Docht kann zu lebensbedrohlichen Gesundheitsschädigungen (z. B. der Lunge) führen.
- Beim Verschlucken eines Brennstoffes kein Erbrechen auslösen, sondern sofort ärztliche Betreuung aufsuchen oder eine Vergiftungsinformationszentrale kontaktieren und die Warnanleitung dieser Sicherheitshinweise zeigen.
- Verbrennungsgefahr! Der Sicherheitsbrenner kann bei Gebrauch sehr heiß werden. Den Sicherheitsbrenner nur in kaltem Zustand abschrauben.
- Brennende Gartenfackeln von entzündlichen Gegenständen fernhalten und niemals Gegenstände in die Fackel halten.
- Die Oberflächen der Fackeln in brennendem oder heißem Zustand nicht berühren, nicht auffüllen und nicht transportieren!
- Nach jedem Befüllen des Öltanks auf den richtigen Sitz der Dichtung achten und die Dichtung sowie die Dichtfläche des Behälters auf Schäden kontrollieren.
- Bei Beschädigung der Fläche und / oder der Dichtung die Bambusfackel erst wieder in Betrieb nehmen, wenn die beschädigten Teile durch Originalteile ersetzt wurden.

**GB**

## Safety Instructions

- For outdoor use only!
- Upon building up the torch, please pay attention to stability and sufficient depth of the stick in the ground.
- Put the garden torch tightly in a vertical position and in a sufficient distance of inflammable objects.
- Follow strictly the danger and security instruction of the used fuel (lamp oil).
- Use only approved outdoor lamp oil – never use gasoline, kerosene, methylated spirits or other highly inflammable substances!
- The bamboo torch has to be kept out of reach of children and animals any time during operation and storage – already a gulp of lamp oil or sucking at a wick can lead to life-threatening health damages (e.g. of the lungs).
- If lamp oil has been swallowed by accident, do not force vomiting but immediately find medical support or contact a poisoning information centre and show the warning instructions.
- Burning danger! The safety burner can get very hot at use.
- Unscrew the safety burner only after it has cooled.
- Keep burning garden torches away from inflammable objects and never put objects into the flame.
- Never touch the surfaces of the torches in burning or hot condition, nor fill up or transport!
- After every filling please check the correct fitting of the sealing ring and check the sealing ring as well as the gasket's surface for damages.
- In case of damages on the surface or of the sealing ring, only take the torch into operation again after having replaced the damaged parts by original ones.

**F**

## Consignes de securite

- Utiliser uniquement en extérieur.
- En installant la torche, faire très attention à la stabilité et surtout à la profondeur du pied dans le sol.
- Mettre la torche impérativement en position verticale et à une distance suffisante d'objets inflammables.
- Suivre strictement les consignes de sécurité du combustible utilisé (pétrole lampant).
- Utiliser uniquement du pétrole lampant d'extérieur autorisé – jamais d'essence, de kérosène, d'alcool à brûler ou toute autre substance hautement inflammable!

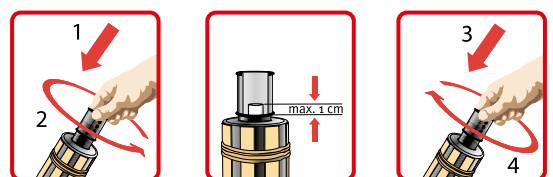
- La torche bambou doit rester hors de portée des enfants et des animaux aussi bien pendant l'utilisation que le stockage – Un coup de langue ou la succion de la mèche peut entraîner de graves séquelles (aux poumons par exemple).
- Si l'huile de la lampe a été avalée accidentellement, ne pas forcer à vomir mais trouver immédiatement un centre médical ou un centre antipoison et leur montrer les instructions d'avertissement.
- Danger d'incendie et de brûlures! Le brûleur de sécurité peut être très chaud à l'usage.
- Dévisser le brûleur uniquement après refroidissement.
- Laisser les torches de jardin allumées loin de tout objet inflammable et ne jamais mettre d'objet sur la flamme!
- Ne jamais toucher la torche lorsqu'elle est allumée ou encore chaude, ni remplir de produit ni même la transporter.
- Après chaque remplissage, vérifier la qualité et l'ajustement du joint de fermeture pour des dégâts éventuels.
- En cas de dégâts, n'utiliser la torche seulement qu'après avoir remplacé les pièces endommagées.

## Herstellerinformationen

**KÖGLER GMBH & CO. KG**

Hoher Weg 52 · D-27211 Bassum

www.koegler.de · og@koegler.de



Made in CN